

	SIS/CAS Servis yazılımı (Hata arama klavuzu ve bilgi databankası)	SD Diyagnoz Programı (KTS programı)
C1 Benzin	•	
C2 Dizel	•	
C3 Fren	•	
C4 Benzin+Dizel+Fren	•	
C6 Benzin	•	•
C7 Dizel	•	•
C8 Fren	•	•
C9 Benzin+Dizel+Fren+Diğer Sistemler	•	•
C12 Benzin+Dizel+Fren+Diğer Sistemler		•

ESI[tronic]	Konu	İçerik
A	Araç Donanımı	<ul style="list-style-type: none"> Araç modellerine erişim için gereken temel CD dir. Yedek parçalara araç marka ve modele göre, ister Bosch ister orijinal araç üreticisi numarasına göre ulaşım
B	Çalışma Değerleri	<ul style="list-style-type: none"> Araç modeline ait yapılan servis hizmetlerin iş süreleri, zaman ve işçilik ücret tabloları
C	SIS/CAS Servis Yazılımı + SD Diyagnoz	<ul style="list-style-type: none"> KTS Arıza Tespit Cihazı kullanım ve diyagnoz yetkisi Kontrol ünitesi diyagnozu için gereken tüm bilgiler Hata kodu tabloları Arızalı parçaların yerlerini bulabilmek için gereken "Parça montaj şema ve resimleri" Tesisat, sensör ve elektrik parçaların kontrolü için gereken "Elektrik bağlantı planları" Yapılan ölçümleri mukayese edebilmek için gereken "Araca ait orijinal istenilen değerler tablosu" Karşılaştırma sonuçlarının yazıcıdan çıktı alınarak raporlama imkanı Müşteri şikayetine göre arıza bulma talimatları Adaptasyon, test ve ayar bilgileri
D	Dizel Yedek Parçaları	<ul style="list-style-type: none"> Bosch Dizel ürünlerine ilişkin geniş kapsamlı yedek parça kataloğu Yedek parça listeleri ve yüksek kalitede detaylı teknik resimler
E	Elektrik Yedek Parçaları	<ul style="list-style-type: none"> Bosch elektrik ürünlerine ilişkin en geniş kapsamlı katalog Yedek parça listeleri ve yüksek kalitede detaylı teknik resimler
F	Yedek Parça Arşivleri	<ul style="list-style-type: none"> Eski araç modellerine ait yedek parça arşivi
M	Oto Mekaniği	<ul style="list-style-type: none"> Araç muayene verileri ve bakım planları Benzinli ve dizel motorlu araçlara ilişkin teknik veriler. Egzoz emisyon değerleri, klima gazı, motor, şanzıman, soğutma, fren yağı tipi ve miktar bilgileri, sıkma torkları, fren sistemi parçaları vb. Ön düzen ayar verileri ve hava basıncı tabloları Triger ve V kayış demontaj ve montaj bilgileri Manuel anahtar ve uzaktan kumanda kodlama bilgileri Servis bakım sürelerinin manuel resetlenmesi ve servis uyarı lambasının söndürülmesi
P	Konfor Donanımı Elektrik Devre Şemaları	<ul style="list-style-type: none"> Konfor donanımı elektrik ve elektronik devre şemaları
A T D B S	Servis Data Bankası	<ul style="list-style-type: none"> S: Servis bakım zamanları, ve bu muayene zamanlarında değiştirilmesi gereken servis parçaları TD: Tec Doc araç data bankası. Üretici firmalara ait teknik veriler, resimler ve şemalar A ve B CD leri için yukarı bakınız

Not : Tüm CD ler DVD şeklinde gönderilmektedir. DVD 1 (A - C -D -E -F - K -M -P - W), DVD 2 (A - B - C - M - S - TD) içermektedir.

ESI[tronic] C

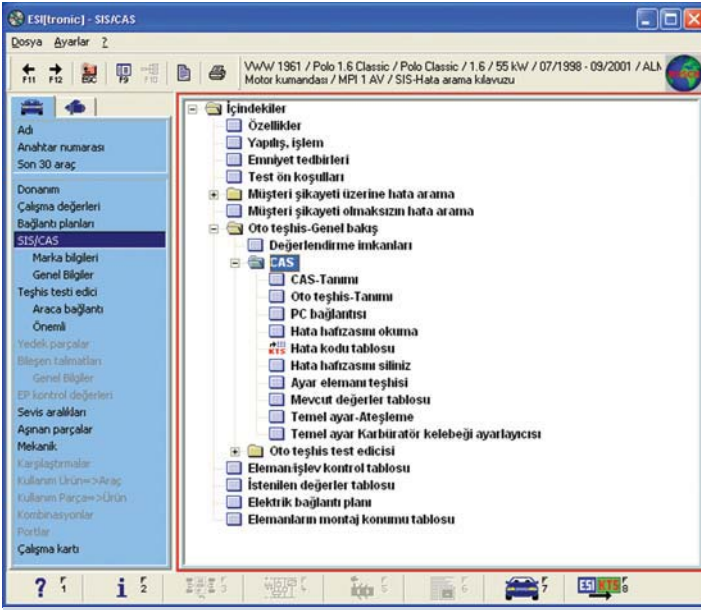
SIS/CAS Servis Yazılımı + SD Diyagnoz

ESI[tronic] C KTS Arıza Tespit Cihazı ile birlikte çalışan bir yazılımdır. Senede 4 defa adresinize gönderilen DVD ler ile en güncel bilgilere ve yazılıma sahip olmanızı sağlar.

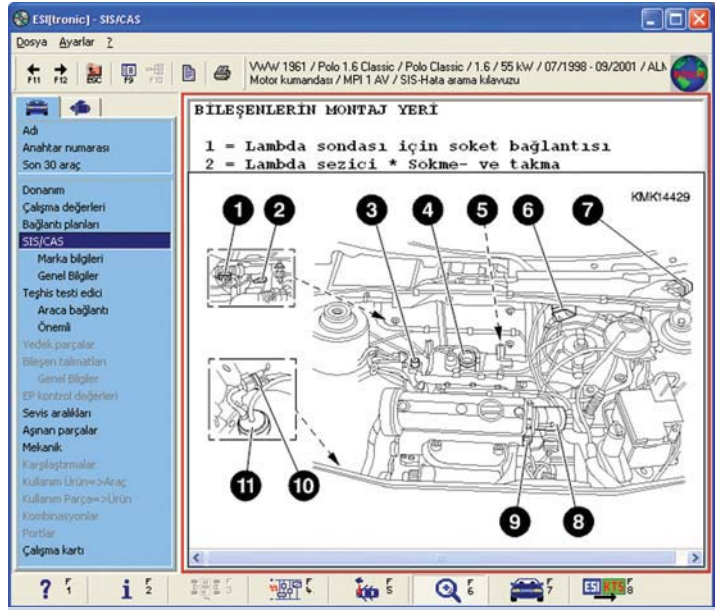
Diyagnoz yaparken ihtiyacınız olan tüm bilgileri SIS/CAS da bulabilirsiniz.

- Hata kodu tabloları ve açıklamaları
- Parça montaj şemaları
- Elektrik tesisatı şemaları
- Araca ait araç üreticisi değerler tablosu
- Ölçüm sonuçlarını ve karşılaştırma tabloları
- Yazıcıdan çıktı alınarak raporlama imkanı
- Müşteri şikâyetine göre arıza bulma talimatları
- Adaptasyon bilgileri
- Test ayar değerleri

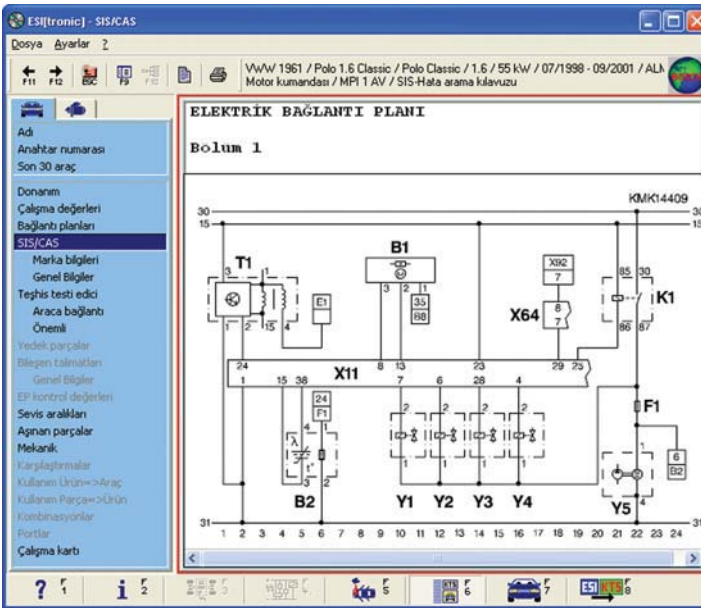
SIS/CAS Servis yazılımı – Hata arama kılavuzları ve bilgi databankası



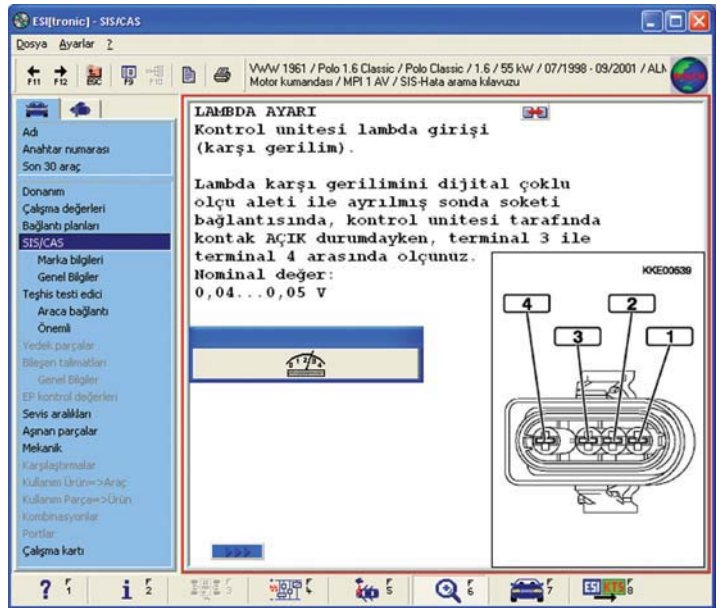
SIS/CAS Ana Menü



Parça montaj yerlerini gösteren tablolar

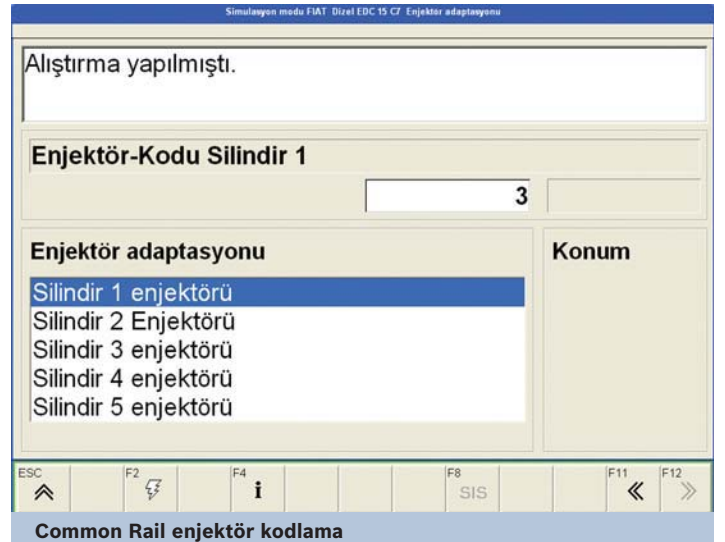
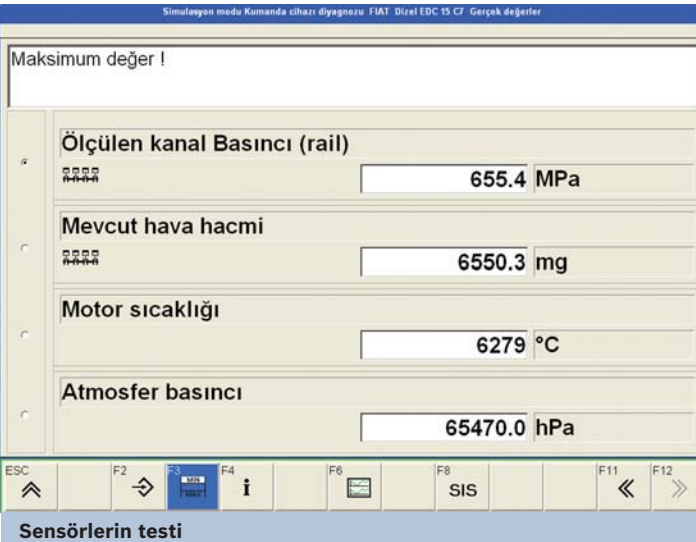
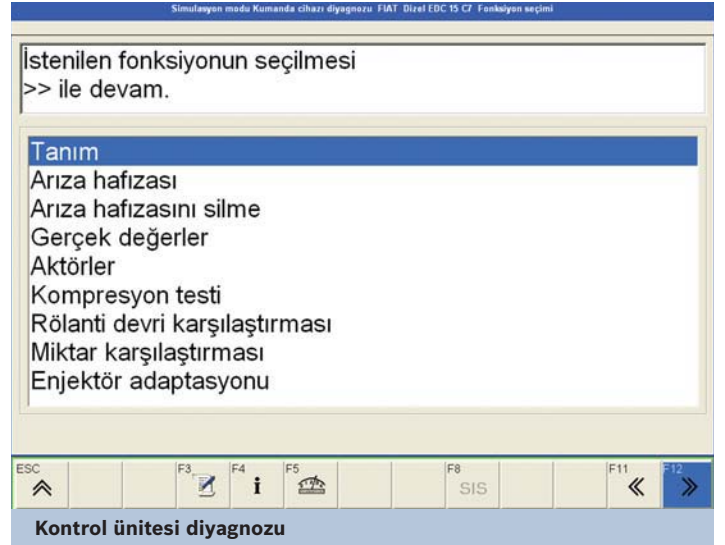
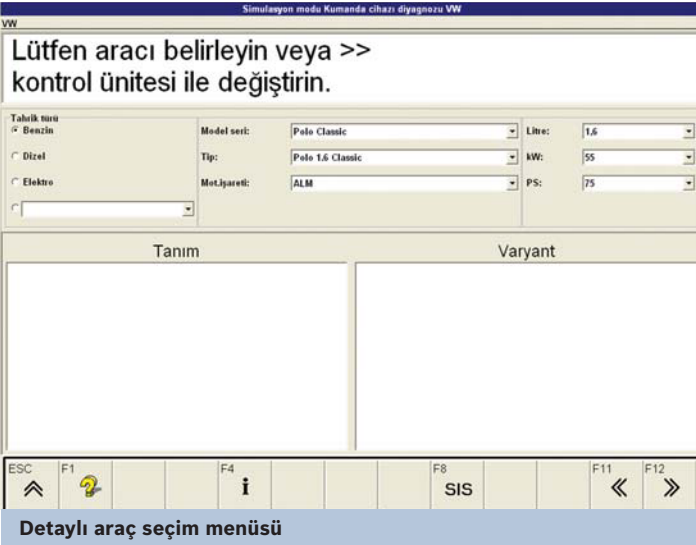


Elektrik bağlantı planları



Parça testi için nasıl bağlantı yapılmalı ve değerleri

SD Diyagnoz - KTS Programı





CAS[plus], ESI[tronic] programı içinden KTS ile araca bağlantı yapabilmek ve araç üreticisi bilgileri ile kıyaslama yapabilmek imkanı sunar. Sonuçları rapor şeklinde çıktıdan alabilir ve saklayabilirsiniz.



SD Diyanoz – KTS programı

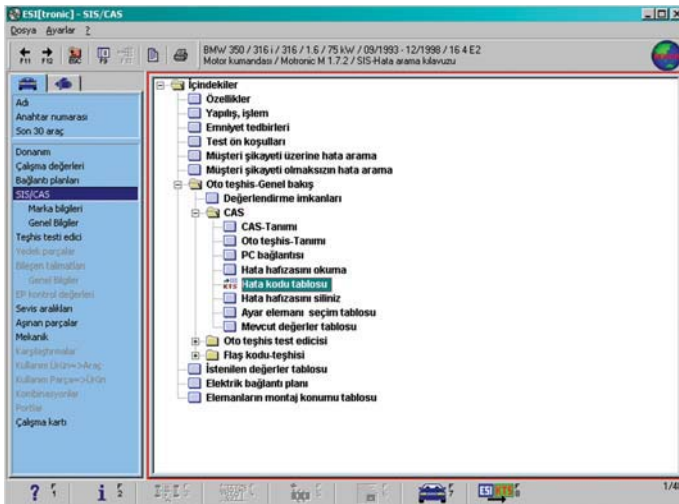
KTS Arıza Tespit Cihazının araç kontrol üniteleri ile bağlantı kurmasını sağlar. Kullanıcının diyanoz işlemlerinin yürütüldüğü yazılımdır. (Detaylı bilgi için sayfa 10'a bakınız)



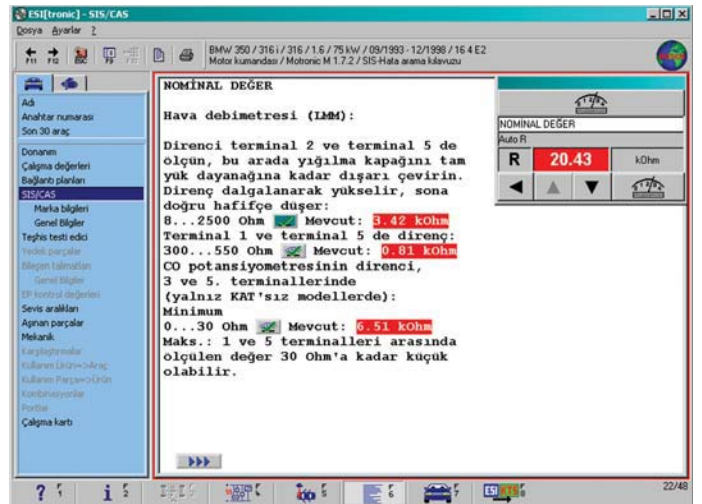
SIS Servis yazılımı – Hata arama kavuzları ve bilgi databankası

Diyanoz süresince ihtiyaç duyulan her türlü bilgiyi sunar. (Detaylı bilgi için sayfa 8 ve 9'a bakınız)

CAS[plus], ESI[tronic] C SIS Servis yazılımı programı içinden KTS ile araca bağlantı yapabilmek imkanı sunar. Bu sayede araç üreticisi bilgilerine ulaşılabilir ve kontrol ünitesi üzerinden KTS arıza tespit cihazının ölçtüğü değerler ile kıyaslama yapabilirsiniz. Yaptığınız test ve ölçümlerin doğruluğunu kontrol edebilir ve arızalı parçaları kolayca tespit edebilirsiniz. Sonuçları rapor şeklinde çıktıdan alabilir ve saklayabilirsiniz. Yaptığınız servis işlemlerinin doğruluğunu müşterilerinizle paylaşabileceğiniz en iyi yöntemdir.



ESI[tronic] içinden CAS[plus] menüsü altından diyanoz yapabilir, hata kodları okunabilir, silinebilir, hata kodu tabloları içinden veya mevcut değerler menüsü içinden nasıl ölçüm yapacağınızı ve hangi değerler ile kıyaslayarak karar vereceğiniz bilgilere ulaşabilirsiniz.



Ekranın sağ üst köşesinde görülen ve yaptığınız ölçümleri açıklamalar tarafına atabilir, istenilen değerler arasında olup olmadığını kontrol edebilirsiniz. Kırmızı ve yeşil renkte gösterilen değerler ölçümlerin sınır değerleri içinde mi dışında mı olduğunu gösterir.